

326D L

液压挖掘机



发动机

发动机型号	采用 ACERT™ 技术的 Cat® C7
总功率 – SAE J1995	147 kW
飞轮净功率 – SAE J1995	140 kW

重量

工作重量	25560 kg
------	----------

利星行机械
LEI SHING HONG MACHINERY



326D L 功能

发动机和液压装置

动力强劲的 Cat®C7 发动机与高效率的液压系统相匹配，可实现卓越的机器性能和低油耗。

结构

Caterpillar 的设计和制造技术在最为严苛的应用中也能确保超凡的耐用性和极长的使用寿命。

操作台

宽敞的驾驶室视野开阔，且开关触手可及。监视器为全彩图形显示屏，直观且清晰度高，嵌有起动前机器检查。总体而言，新型驾驶室提供了舒适的工作环境，从而能够全天高效运行。

维修和维护

经过设计，本机器的常规维修和维护快捷又轻松，降低了保有成本。便利的检修点、延长的维护周期及先进的过滤功能将停机时间降至最低。

全面的客户支持

利星行机械提供广泛的服务，您可在购买设备时签订《客户支持协议》以确定所需的服务。

Cat 326D L 整套解决方案

利星行机械全面的服务商网络提供各种解决方案，旨在满足您独特的业务需求。

目录

发动机.....	3
液压装置.....	4
结构.....	5
操作台.....	6
动臂和斗杆.....	7
作业机具 - 附件.....	8
维修和维护.....	9
全面的客户支持.....	10
Cat® 326D L 整套解决方案.....	11
326D L 技术规格.....	12
326D L 标准设备.....	17
326D L 选装设备.....	18
注.....	19



D 系列融入了许多创新，从而提高了性能和多功能性。

发动机

Cat® C7 发动机为 326D L 提供了业内首屈一指的卓越动力和燃油效率，在各种应用领域均可保持稳定的高性能。

Cat C7

采用 ACERT™ 技术的 Cat C7 发动机可提供更高的功率，以更低的速度运行，从而提高燃油效率并降低磨损。

发动机转速自动控制。

二级单触式控制能最大限度地提高燃油效率，降低噪声等级。

灵活燃料选项。

省油模式。 省油模式作为标准配置提供，最适合用于轻型应用，可提供最佳的燃油经济性，同时使挖掘力和提升能力保持标准功率模式下的水平。

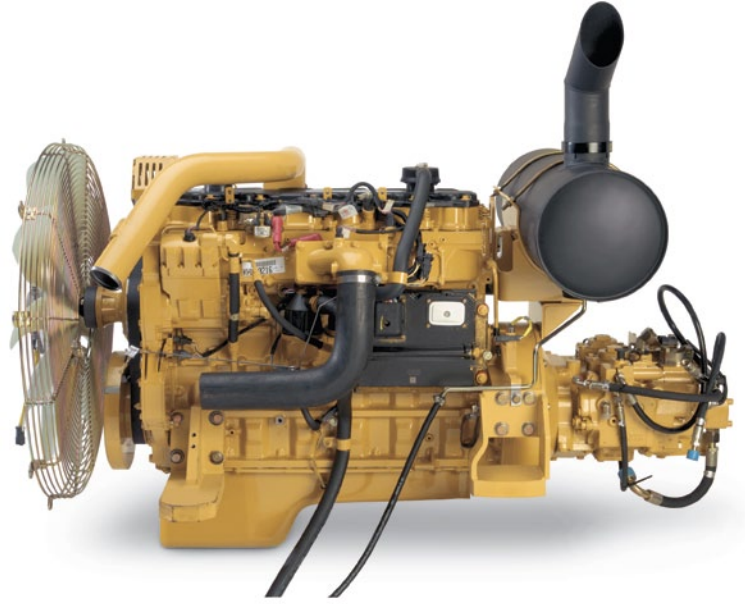
功率管理。 功率管理使机器可在各类应用中发挥最佳性能。操作员可在监视器（密码保护）上将发动机标准功率更改为高功率。生产率要求极高的领域及挖掘难度大的应用环境，推荐使用高功率模式。

空气滤清器

径向密封式空气滤芯器位于驾驶室后面的舱室中，采用了双层滤芯，过滤效率更高。当累积的灰尘高于预设水平时，监视器上会显示警告。

减噪技术

发动机安装支架采用了与发动机套件相配的橡胶隔离安装支架。



液压装置

效率高、性能强、省力且控制精确。



液压系统

液压系统压力为 35000 kPa，两个液压泵的流量均为 235 L/min，提升了挖掘性能和生产率。

先导系统

先导泵独立于各个主泵，可控制前连杆、回转和行驶作业。

部件布局

326D L 液压系统和部件的位置设计合理，可提供高水平的系统效率。主泵、控制阀和液压油箱彼此靠近，使部件之间的连接管线更短，从而减少了摩擦损失和压力下降。

液压交互感应系统

在任何工作条件下，液压交互感应系统利用两个液压泵之一均可达到发动机 100% 的功率。随着机具速度加快，枢轴的旋转更快、更加有力，生产率将得到提高。

辅助液压阀

控制回路作为附件提供，增强了多功能性。可用于操作剪具、抓斗、液压锤、粉碎机、多用途处理机以及振动平板夯等中高压机具。

动臂和斗杆再生回路

动臂和斗杆再生回路可以在动臂下降和斗杆缩回的操作过程中节省能量，从而提高效率，缩短循环时间并减少压力损失，以获得更高的生产率、更低的运营成本和更优良的燃油效率。

液压油缸缓冲器

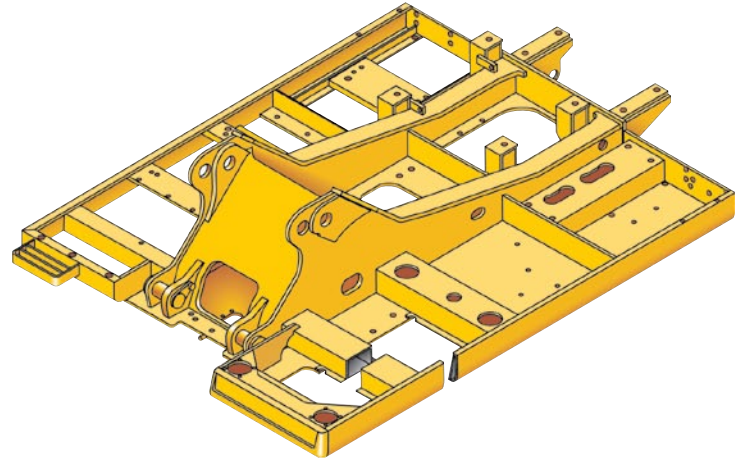
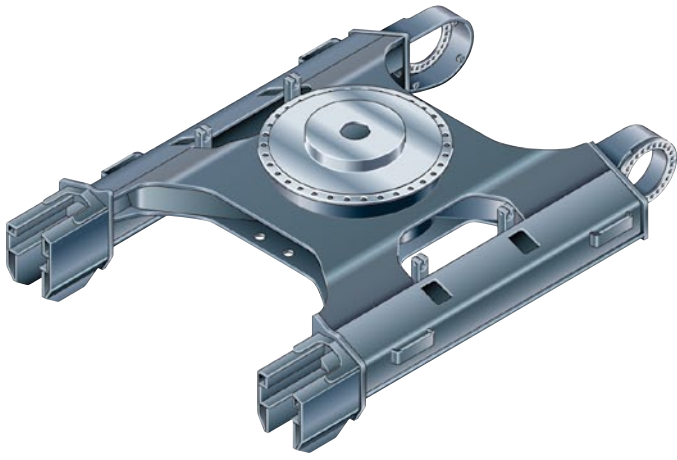
缓冲器位于动臂油缸的杆端以及斗杆油缸的两端，可吸收冲击、降低噪声并延长部件使用寿命。

液压启动操纵杆

为了增强安全性，必须将此操纵杆放在操作位置，才能启动机器的所有液压控制功能。

温度控制

采用强制过滤通风的增压驾驶室是标准配置。利用左控制台上的一个开关可以选择新鲜空气或换气。



结构

326D L 结构部件和底盘系统是保证机器经久耐用的关键所在。

车体设计和履带支重轮机架

X 形箱型截面车身具有极佳的抗扭曲能力。机械手焊接的履带支重轮机架是压制成形的五边形部件，强度大，使用寿命长。

主机架

主机架设计得异常坚固耐用，并有效地利用了材料。

底盘系统

结实耐用的 Cat 底盘系统可吸收应力并提供极佳稳定性。加长型底盘系统（L）的稳定性和提升能力达到最佳。这种长而宽、结实而耐用的底盘系统能提供一个非常平稳的工作平台。

滚轮和惰轮

履带滚轮、托链轮和惰轮均已密封润滑，因此使用寿命长，并可延长机器在工地的作业时间。

操作台

326D L 旨在提供舒适、简单且省力的操作，使操作员可以集中精力进行生产。



操作台

操作台采用人机工程学设计，宽敞、安静且舒适，确保在全天运行中保持高生产率。所有开关均位于右侧控制台上，便于使用。

监视器

监视器是一个 400 × 234 像素的彩色液晶屏 (LCD (Liquid Crystal Display, 液晶屏)) 图形显示器。监控器角度可以调整，以尽量避免阳光眩目，并能够以中文及其他 26 种不同语言显示信息。

操纵手柄控制装置

先导型操纵手柄控制装置操作省力，其设计使操作员能够保持自然的腕部和臂部姿势，以尽量提高操作员的舒适度并减轻其疲劳感。

座椅

可对标准悬浮座椅进行前后、高度和重量等多项调节，以适应操作员的身材和体重。此外，还配备可调节的宽扶手和可缩回安全带。

控制台

控制台采用了简单的功能性设计，以减轻操作员的疲劳感，使开关操作更容易，视野更广。两个控制台都配有可调节高度的扶手。

驾驶室外部

沿驾驶室底边四周使用了很粗的钢管，从而提高了抗疲劳和抗振能力。

驾驶室安装座

驾驶室外壳采用粘性橡胶驾驶室安装座安装在机架上，可减轻振动和噪声级别，同时还可提高操作员的舒适度。

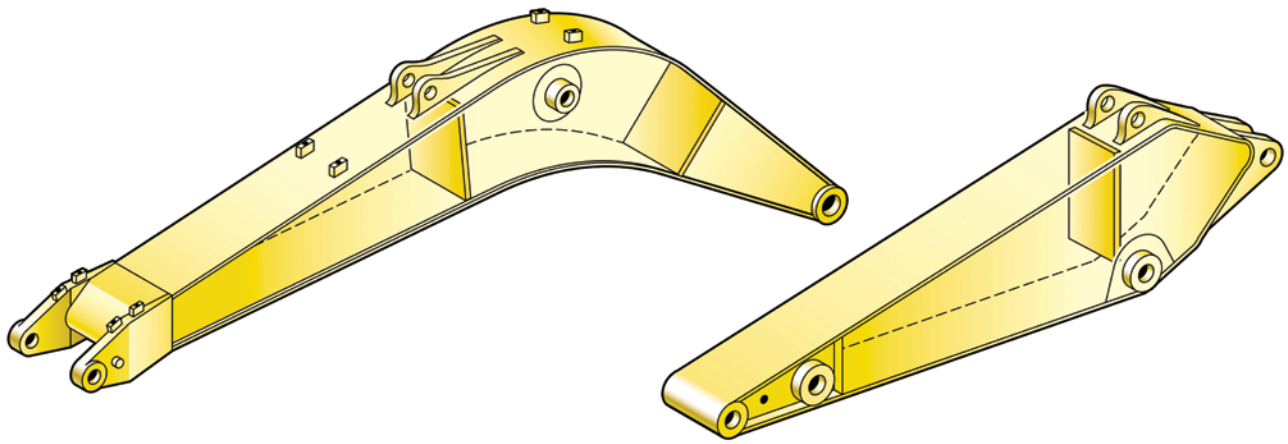
车窗

为了尽可能扩大视野，所有玻璃都直接粘在驾驶室上，没有车窗框。利用单键触控释放系统，可将前上方的挡风玻璃打开、关闭以及收放到操作员上方的顶篷上。

雨刷器

安装在立柱上的雨刷器有连续和间歇两种模式，可扩大操作员的视野。





动臂和斗杆

设计灵活，提高了所有作业的生产率和效率。

动臂、斗杆和附件

驾驶室前连杆经过设计，在任何应用场合下均可实现最大的灵活性、生产率和效率。

重负荷型动臂

重负荷型动臂采用了优化设计，可配备两种斗杆，从而尽可能扩大挖掘范围，它还融合了大型横截面和内部隔板，使用寿命长，经久耐用。

R2.5B1 和 R2.95B1 斗杆选装件也是重负荷型，由高拉伸强度钢材制成，采用大的箱型截面设计，内有隔板和附加的底部防护罩。



作业机具 – 附件

326D L 可选装各种作业机具以优化机器性能。

Cat 铲斗和 CAT GET (Ground Engaging Tools, 掘地工具) 经过设计实现与机器的最佳匹配, 确保了最佳性能和油耗。它们按照 Caterpillar 规格制造, 在任何应用场合均可保证高质量和耐用性。

通用型铲斗

通用型铲斗专为用于挖掘冲击力小的中等研磨性物料 (如泥土、肥土、石砾和粘土) 的机器而设计。

重负荷型铲斗

重负荷型 (HD) 铲斗可用于各类中等研磨性物料的应用, 如混合土、粘土和石块。重负荷型铲斗拥有最佳的装载和倾卸特性, 更容易倒空粘性物料。其结构比一般负荷型铲斗更坚固。

超重负荷型铲斗

超重负荷型铲斗最适合碎石和花岗岩之类研磨性极高的应用场合。

机具控制系统

通过将液压油流量、压力和操作员控制装置配置为与某种特定作业机具相匹配, 选装机具控制系统可以使作业机具的生产率达到最大化。系统的多功能性使其可以使用各种机具。

液压锤

Cat B 系列破碎机专为满足中国客户的不同需求而设计。它们是拆除、采石、采矿、普通建筑及许多其他应用的理想选择。用于 326D L 的 B 系列液压锤型号的简介将另行说明。

Cat® E 系列液压锤是首款完全由 Caterpillar 设计和制造的液压锤。它充分利用自动关闭和外部调整操作压力等功能并与新的壳体设计相结合, 可确保为采石和拆除应用提供优异的性能。

维修和维护

简便的维修保养功能可为您节省时间和金钱。

地面维修

326D L 的设计和布局考虑了维修技师的需求。许多维修点均便于从地面操作，因此可以快速高效地完成维修和维护。

空气滤清器室

空气滤清器具有双滤芯结构，过滤效果极佳。空气滤清器堵塞时，驾驶室内的监视器屏幕会显示一条警告信息。

油泵室

通过设在上部结构右侧的检修门，可在地面上维修保养油泵和先导滤芯器。

散热器室

通过左后侧的检修门可以方便地维修发动机散热器、机油冷却器和空对空后冷器。散热器上装有储水箱和排放旋塞，从而简化了保养工作。

卡式回油滤芯器

液压油回流滤芯器是一种卡式回油滤芯器，位于液压油箱外部。此滤芯器可防止污染物在更换液压油时进入系统，并保持清洁的操作环境。

润滑点

动臂上集中分布的远程润滑点将润滑脂传送到难以到达的前端位置。

风扇护罩

发动机散热器风扇完全封闭在细铁丝网内，可减少事故危险。

防滑板

在储物箱和上部结构的顶部覆盖有防滑板，可避免维修人员在维护过程中滑倒。

诊断和监控

326D L 配备了液压系统、发动机机油和冷却液的 S O SSM 采样口和液压测试口。Caterpillar 电子技师 (Cat ET (Electronic Technician, 电子技师)) 维修工具的测试连接口位于驾驶室后面。

延长的维修周期

326D L 的维修和维护周期延长，减少了机器的维修时间，提高了机器的利用率。





全面的客户支持

利星行机械提供的服务，可助您降低运营成本，延长机器的运行时间。

产品支持

利星行机械几乎为您备有所有零件。利星行机械利用计算机网络查找库存零件，最大程度缩短停机时间。您可以利用再制造部件节省费用。

机器选购

购买之前，务必对计划购买的机器详加比较。作业要求是什么？需要什么机器附件？工作多少小时？需要进行哪种生产？利星行机械可为您提供建议。

维护服务

通过维修选择方案可以预先计划好修理费用。定期油样分析、冷却液取样和技术分析等状态监控服务和诊断计划可帮助您避免计划外的修理。

客户支持协议

利星行机械可提供各种产品支持协议，并与客户共同拟定最能满足特定需求的计划。这些计划可对整机及附件提供保障，有助于保护客户的投资。

更换

修理、翻新还是更换？利星行机械可以帮助您评估所涉及的费用，以便您作出正确的选择。

Cat® 326D L 整套解决方案

您的挖掘机不仅仅是一台设备，它关乎着您的生计。

不只是一台机器

Cat 326D L 挖掘机提供所有必要的组件，可帮助您实现最低的拥有成本和运营成本。一天结束后，最终关心的就是您完成了多少工作量及工作成本如何。Caterpillar 和 326D L 提供了有助于降低拥有成本和运营成本的机具。

油耗更低

移动每吨泥土/材料的耗油量更低。此外，使用省油模式还可额外节省高达 15% 的耗油量。

更高的性能

高液压马力可更快地完成作业。

久经考验的可靠性和耐用性

最大程度延长您的正常运行时间，使用寿命长，价值高。326D L 挖掘机在全球各种应用场合经受了数千小时的运行测试，通过了全面的现场跟踪计划。

操作简单

摒弃了复杂的操作。监视器可为您提供重要的操作和性能信息、文字报警，而且全部采用简单且易于浏览的格式。

维修保养更方便

更易于执行维修和常规维护。地面检修和维护功能是 326D L 的独特之处。

延长的维护周期

机器使用寿命期间支出费用更低。326D L 提供业内领先的维护周期，可降低机器使用寿命期间所需的成本。

更多解决方案

利星行机械全面的服务网络可提供最适合您的需求的解决方案。从机器配置到最终更换，利星行机械均可帮助您拟订相关计划，从而延长机器的运行时间，降低运行成本。



326D L 技术规格

发动机

发动机型号	采用 ACERT™ 技术的 Cat® C7
飞轮净功率	140 kW
净功率 – ISO 9249	140 kW
缸径	110 mm
冲程	127 mm
排量	7.2 L

- 标称净功率是发动机配备了风扇、空气滤清器、消音器和交流发电机时飞轮处的功率。
- 在海拔 2300 m 以下，发动机可保持额定功率。

重量

工作重量 – 加长型	25560 kg
------------	----------

底盘系统

- 动臂、R2.95CB1 斗杆、600 mm 履带板
- 铲斗套件, 1252 mm 1.35 m³ (HD) 342-9494 1
- 铲斗套件, 1252 mm 1.35 m³ (SD) 342-9496 1
- 铲斗套件, 1404 mm 1.57 m³ (HD) 342-9499 1

履带

三抓地齿	600 mm
双抓地齿	600 mm

回转机械装置

回转速度	9.6 rpm
回转扭矩	73.4 kN•m

驱动装置

最大牵引杆拉力	227 kN
最高行驶速度	5.5 km/h

液压系统

主机具系统 – 最大流量 (2 倍)	235 L/min
最大压力 – 设备	35000 kPa
最大压力 – 行驶	35000 kPa
最大压力 – 回转	24500 kPa
先导系统 – 最大流量	32.4 L/min
先导系统 – 最大压力	3900 kPa

动臂油缸 – 缸径	135 mm
动臂油缸 – 冲程	1305 mm
斗杆油缸 – 缸径	140 mm
斗杆油缸 – 冲程	1660 mm

CB1 系列铲斗油缸 – 冲程	1156 mm
-----------------	---------

CB1 系列铲斗油缸 – 缸径	130 mm
-----------------	--------

保养加注容量

燃油箱容量	520 L
冷却系统	30 L
发动机机油	30 L
回转传动	10 L
终传动 (每侧)	6 L
液压系统 (包括油箱)	300 L
液压油箱	145 L

噪声性能

性能	ANSI/SAE J1166 APR 90
----	--------------------------

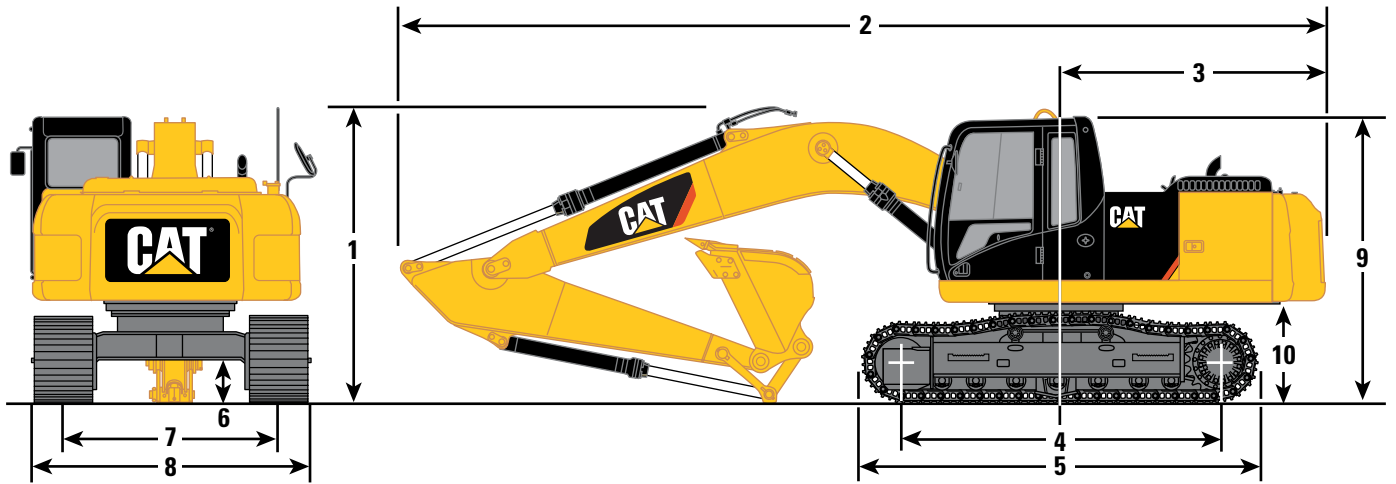
- 对于 Caterpillar 提供的驾驶室，在正确安装、保养并且门窗都关闭的情况下，根据 ANSI/SAE J1166 OCT 98 标准测得的操作员噪声暴露极限符合制造时生效的 OSHA 和 MSHA 要求。
- 在操作台和驾驶室敞开（没有正确保养或门窗打开时）的情况下长期工作或在噪声环境中工作时可能需要听力保护装置。

标准

制动器	SAE J1026 APR90
驾驶室/防落物保护系统	SAE J1356 FEB88

尺寸

所有尺寸均为近似值。



动臂选件

动臂
5.9 m

大斗量动臂
5.3 m

斗杆选件

R2.95CB1

M2.5DB

M2.0DB

1 装运高度*

3170 mm

3450 mm

3320 mm

2 装运长度

10060 mm

9480 mm

9610 mm

3 机尾回转半径

2940 mm

2940 mm

2940 mm

底盘系统

长固定轨距

4 滚轮中心间距

3830 mm

5 履带长度

4630 mm

6 离地间隙**

470 mm

7 履带轨距

2590 mm

8 履带宽度

3390 mm

9 驾驶室高度*

2980 mm

10 配重间隙**

1060 mm

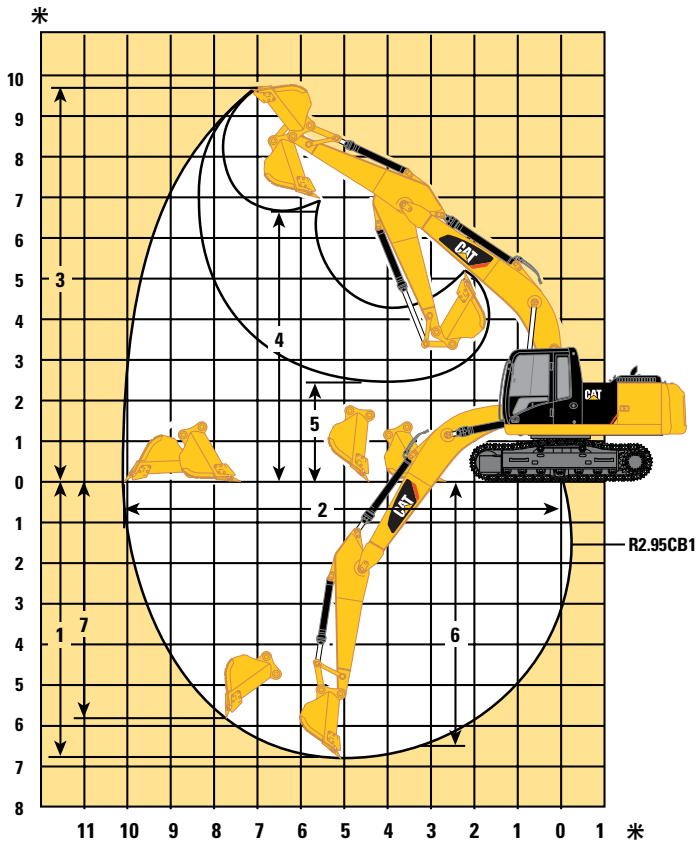
* 含 30 mm 履带板突缘高度。

** 不含 30 mm 履带板突缘高度。

326D L 技术规格

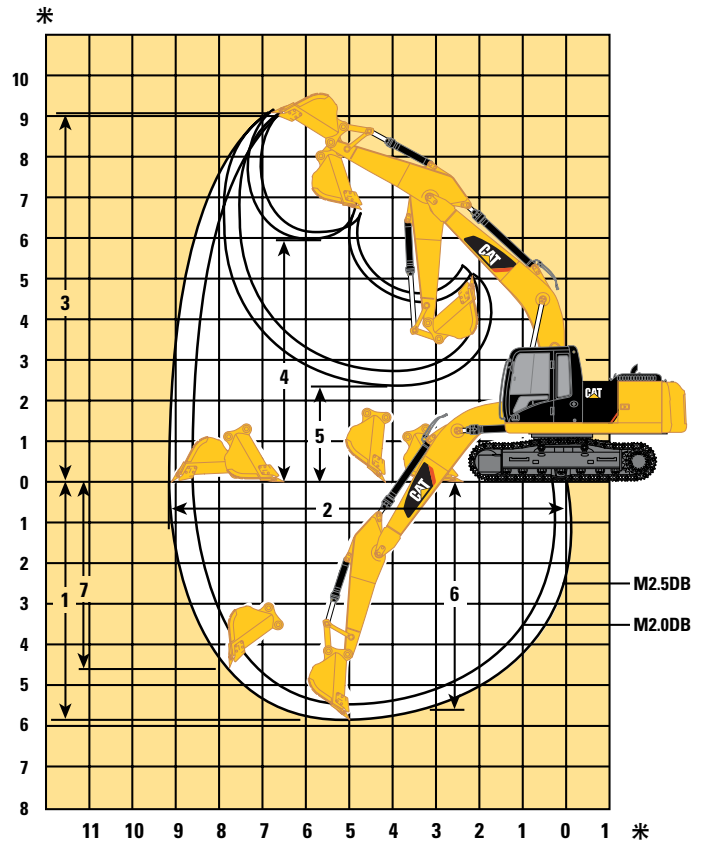
长臂挖掘机工作范围

伸展 (R) 动臂配置



大斗量挖掘机工作范围

大斗量 (M) 动臂配置



动臂选件

斗杆选件

- 1 最大挖掘深度
- 2 地面最大伸出距离
- 3 最大切削高度
- 4 最大装载高度
- 5 最小装载高度
- 6 2240 mm 平底的最大挖方深度
- 7 最大垂直壁挖掘深度

动臂

R2.95CB1

大斗量动臂

M2.5DB

M2.0DB

1	6740 mm	5910 mm	5410 mm
2	10030 mm	9110 mm	8650 mm
3	9660 mm	9060 mm	8830 mm
4	6700 mm	5970 mm	5750 mm
5	2470 mm	2360 mm	2860 mm
6	6560 mm	5720 mm	5190 mm
7	5830 mm	4590 mm	4120 mm
铲斗挖掘力	(SAE)	198 kN	198 kN
	(ISO)	174 kN	222 kN
斗杆挖掘力	(SAE)	135 kN	154 kN
	(ISO)	122 kN	160 kN

主要部件重量

带配重的基础机器（无前连杆）	带 600 mm 履带板	19450 kg
两个动臂油缸（每个）		227 kg
配重		
非拆卸类型		4520 kg
动臂（包括管路、销和斗杆油缸）		
动臂		2033 kg
大斗量动臂		2138 kg
斗杆（包括管路、销、铲斗油缸和连杆）		
R2.95CB1		1208 kg
履带滚轮机架	带 600 mm 履带板	7950 kg

作业机具选配指南

铲斗 AR P/N	连杆	铲斗类型	容量	宽度	GET	刀刃	重量
342-9494	CB	HD	1.35 m ³	1252 mm	J400 × 5	直型	1306 kg
342-9499	CB	HD	1.57 m ³	1404 mm	J400 × 6	直型	1332 kg
342-9496	CB	SD	1.35 m ³	1252 mm	J400 × 5	直型	1345 kg

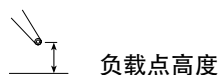
注意：E 系列铲斗的简介将另行说明。

Cat® 铲斗和您的 Cat 挖掘机同时进行开发与测试，可提供出色的性能与可靠性。

Caterpillar 提供各种挖掘机铲斗，其中包含挖掘、开凿、装载和修整作业解决方案。每种铲斗均经过精心设计和现场测试，以成为您的挖掘机的重要组成部分。

326D L 技术规格

动臂提升能力



负载点高度



前端负载半径



侧面负载半径



最大伸出
距离时的负载

动臂 – 伸展

铲斗 – 无

底盘系统 – 加长型

斗杆 – R2.95CB1 (HD)

履带板 – 600 mm 三抓地齿

配重 – 4.75 mt

		3.0 m		4.5 m		6.0 m		7.5 m				m
7.5 m	kg					*6450	*6450			*5400	*5400	6.42
6.0 m	kg					*6500	*6500	*5150	4750	*5100	4750	7.51
4.5 m	kg			*8500	*8500	*7250	6650	*6650	4700	*5100	4050	8.18
3.0 m	kg			*10850	9700	*8350	6350	6850	4550	*5300	3700	8.53
1.5 m	kg			*12950	9050	9400	6000	6700	4400	5450	3550	8.61
地平面	kg			*13900	8700	9150	5800	6550	4250	5550	3650	8.42
-1.5 m	kg	*10400	*10400	*13800	8650	9050	5700	6500	4200	6000	3900	7.94
-3.0 m	kg	*17050	*17050	*12800	8700	9050	5750			7100	4600	7.11
-4.5 m	kg	*14200	*14200	*10450	8950					*7750	6250	5.78

动臂 – 伸展

铲斗 – 无

底盘系统 – 加长型

重载提升 – 打开

斗杆 – R2.95CB1 (HD)

履带板 – 600 mm 三抓地齿

配重 – 4.75 mt

		3.0 m		4.5 m		6.0 m		7.5 m				m
7.5 m	kg					*6650	*6650			*5550	*5550	6.42
6.0 m	kg					*6750	*6750	*5300	4750	*5250	4750	7.51
4.5 m	kg			*8800	*8800	*7500	6650	*6850	4700	*5250	4050	8.18
3.0 m	kg			*11250	9700	*8600	6350	6850	4550	*5450	3700	8.53
1.5 m	kg			*13350	9050	9400	6000	6700	4400	5450	3550	8.61
地平面	kg			*14350	8700	9150	5800	6550	4250	5550	3650	8.42
-1.5 m	kg	*10750	*10750	*14300	8650	9050	5700	6500	4200	6000	3900	7.94
-3.0 m	kg	*17550	17450	*13250	8700	9050	5750			7100	4600	7.11
-4.5 m	kg	*14700	*14700	*10800	8950					*8050	6250	5.78

*表示负载受限于液压提升能力而不是倾翻负载。

上述负载符合液压挖掘机提升能力标准 ISO 10567:2007。它们不超过液压提升能力的 87%，或不超过倾翻负载的 75%。必须从上述提升能力中减去所有提升附件的重量。提升能力是在机器处于平整稳固的支撑面上的情况下得出的。利用作业机具的连接点来装卸/提升物体会影响机器的提升性能。

产品详情请参阅相应的“操作和维护手册”。

标准设备可能有所不同。有关详细信息，请联系利星行机械。

上部结构

电气系统

- 65A 交流发电机
- 安装在储物箱上的照明灯（一个）
- 信号/警报喇叭

发动机

- 采用 ACERT 技术的 Cat C7
- 2300 m 海拔能力，无减额
- 进气加热器
- 发动机转速自动控制
- 径向密封式空气滤芯器
- 燃油路中的油水分离器
- 可清洁的波纹状散热片散热器
- 二微米燃油滤芯器
- 自动回转停车制动器
- 动臂沉降减压阀
- 备用动臂下降装置
- Cat 单键安全系统
- 配重
- 门锁和盖锁
- 后视镜（机架右侧，驾驶室左侧）
- 动臂和斗杆再生回路
- 反向回转阻尼阀
- 斗杆沉降减压阀
- 双速行驶

操作台

驾驶室

- 可调节座位扶手
- 带点烟器的烟灰缸
- 饮料杯架
- 带除霜器的两级空调（自动型）
- 螺栓固定式 FOGS 功能
- 可安装两个附加踏板
- 衣帽钩
- 按 70/30 比例分割的前挡风玻璃
- 内部照明
- 文件架
- 两个立体扬声器的安装座（两处）
- 所有控制装置的中位杆（锁止）
- 用辅助装置可开启的前挡风玻璃
- 可开启天窗
- 安装在立柱上的上挡风玻璃雨刷器和清洗器
- 增压驾驶室（强制过滤通风）
- 无线电预留装置
- 后窗紧急出口
- 带驾驶室内储物架的可拆卸下挡风玻璃
- 带集成式控制台的座椅
- 50.8 mm 宽的可回缩座椅安全带
- 可滑动的车门上窗
- 适于放饭盒的储物箱
- 装有可拆卸手动操纵杆的行驶控制踏板
- 可清洗地板垫

监视器

- 省油模式
- 即时时钟
- 语言显示屏 全彩图形显示屏
- 机器状况、错误代码及机具模式设定
- 液压油、发动机机油和冷却液的启动时液位检查
- 警告信息、滤芯器/液体更换信息和工作时间

底盘系统

- 润滑脂润滑 GLT2，树脂密封件
- 惰轮和履带中段导向装置
- 600 mm 三抓地齿履带板
- 600 mm 双抓地齿履带板

326D L 选装设备

选装设备可能有所不同。有关更多详细情况，请联系利星行机械。

前连杆

CB1 系列铲斗连杆（不带吊耳）

5.9 m 重负荷型动臂

重负荷型动臂用重载 R2.95CB1 斗杆

重负荷动臂用重载 R2.95CB1 钢筋斗杆

铲斗

重负荷, 1.35 m³

重负荷, 1.57 m³

超重负荷, 1.35 m³

铲斗附件

齿尖、侧铲刀和侧面保护装置

履带

600 mm 双抓地齿履带板

600 mm 三抓地齿履带板

辅助液压装置和管路

动臂和斗杆管路

机具控制系统

公共, 单向和双向

脚踏板操纵 1/2P, 液压剪、粉碎机、

拇指夹斗和切割机等的公共回路。

液压锤, 仅单向

脚踏板操纵 2P, 液压锤和打桩机等的

单向回路

冷天起动套件, 另附 2 块蓄电池
天气附件

-32°C 环境温度冷天起动套件

全长度履带导向护罩

空气预滤器

变流器 (双插座, 最大 10A)

保护装置套件, 包括 (HD) 底部、

(HD) 行驶马达和回转装置

驾驶室灯具

利星行机械有限公司

服务区域：江苏、浙江、湖北、安徽、河南、山东、上海

分公司：

上海市：上海

江苏省：昆山（总部）

南京 扬州

徐州 苏州

无锡 盐城

南通 溧阳

镇江 淮安

连云港 常州

浙江省：杭州

宁波 湖州

舟山 台州

衢州 嘉兴

绍兴

安徽省：合肥

芜湖 蚌埠

安庆 铜陵

繁昌 阜阳

滁州 巢湖

六安 马鞍山

山东省：济南

青岛 临沂

烟台 日照

潍坊 枣庄

河南省：郑州

南阳 新乡

洛阳 信阳

林州 永城

平顶山 驻马店

湖北省：武汉

宜昌 襄樊

十堰 恩施

黄石 荆门

服务网点：

江苏省：宿迁 大丰

泰州 太仓

江北 盱眙

宜兴 利国

镇江 淮安

苏州 张家港

浙江省：东阳 温州

富阳 建德

安徽省：淮南 淮北

宿州 宣城

池州 灵璧

铜陵 马鞍山

山东省：东营 淄博

河南省：浙川 柘川

巩义 鹤壁

登封 汝州

光山 舞钢

禹州 商丘

安阳 焦作

三门峡 咸宁

湖北省：荆州 随州

孝感 黄冈

房县

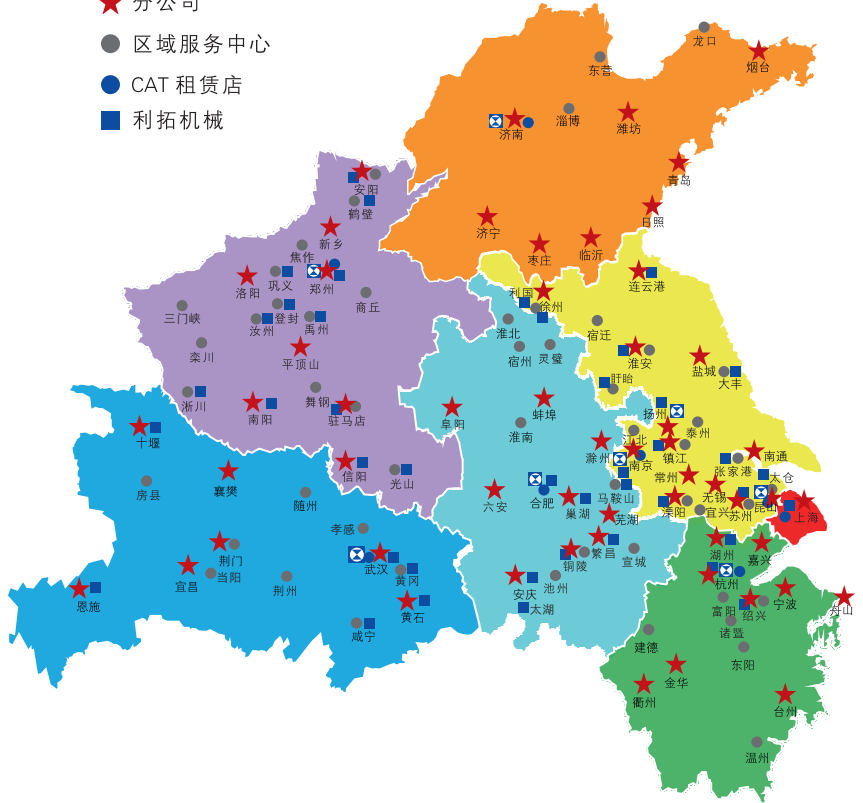
☒ 省级服务中心

★ 分公司

● 区域服务中心

● CAT 租赁店

■ 利拓机械



免费咨询电话：400-8818829

联系人：

联系电话：

利星行机械有限公司

地址：江苏省昆山市昆太路432号

电话：0512-57663168

邮编：215337

传真：0512-57663131

网址：www.lsh-cat.com

资料和技术参数如有更改，恕不另行通知。

图中所示的机器可能包括附加设备。

有关可供选购的选装件的信息，请与利星行机械联系。

利星行机械
LEI SHING HONG MACHINERY



LSHM20130122